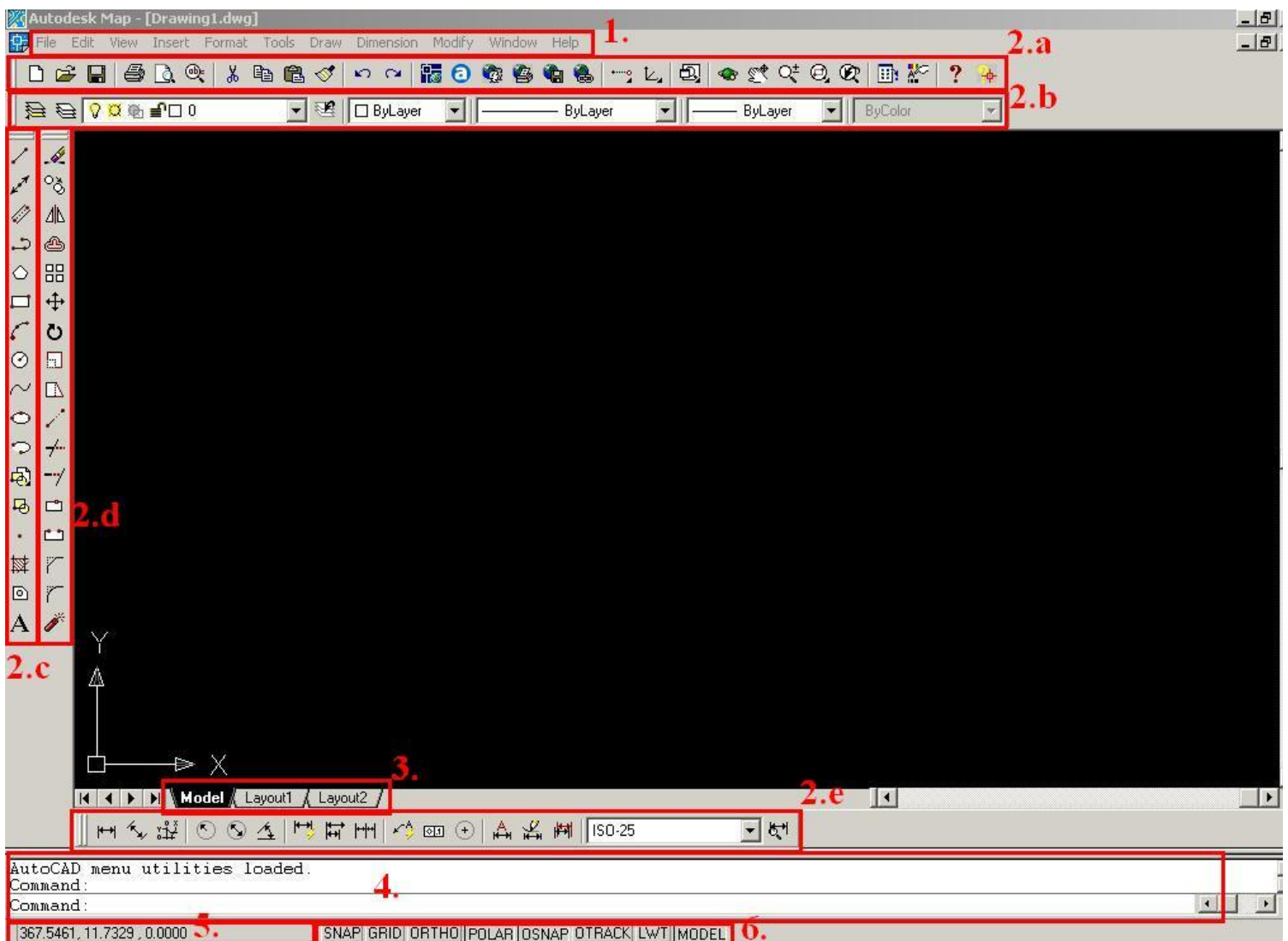
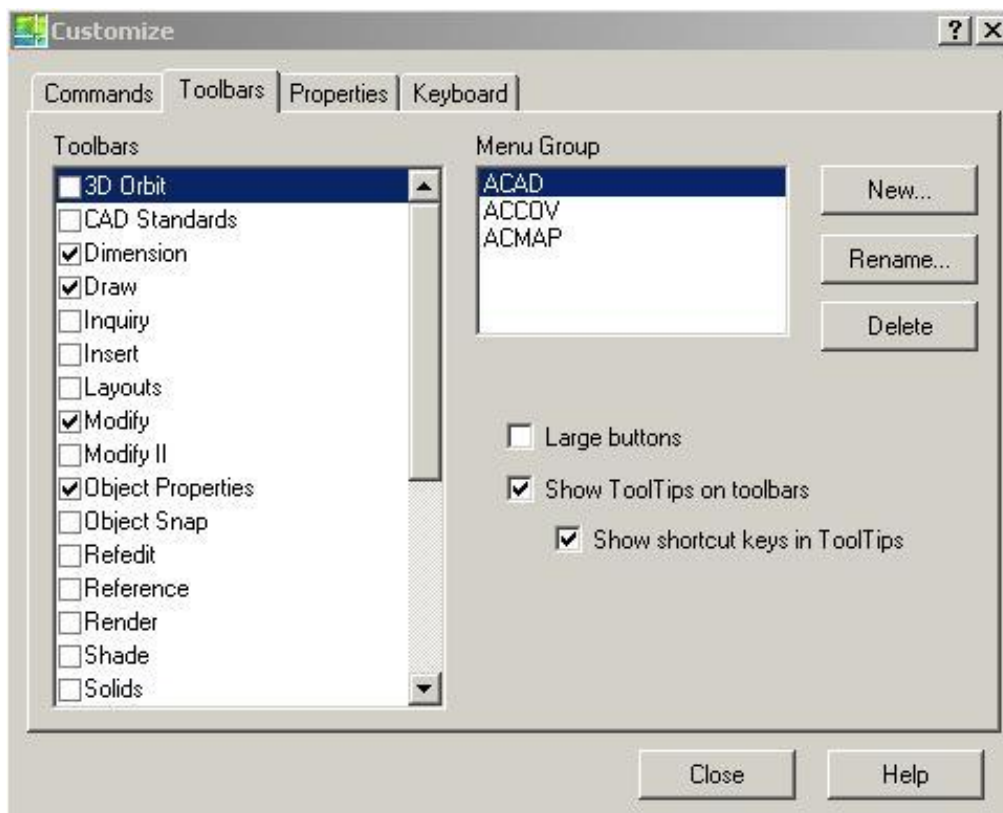
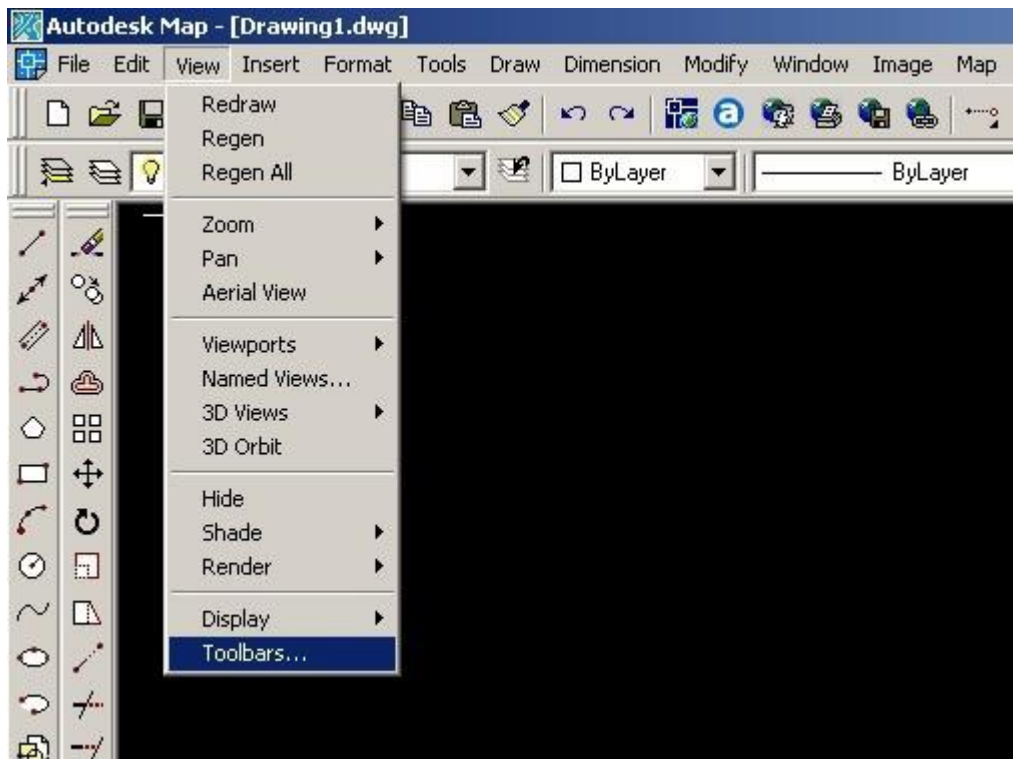


## AutoCAD interfeiss

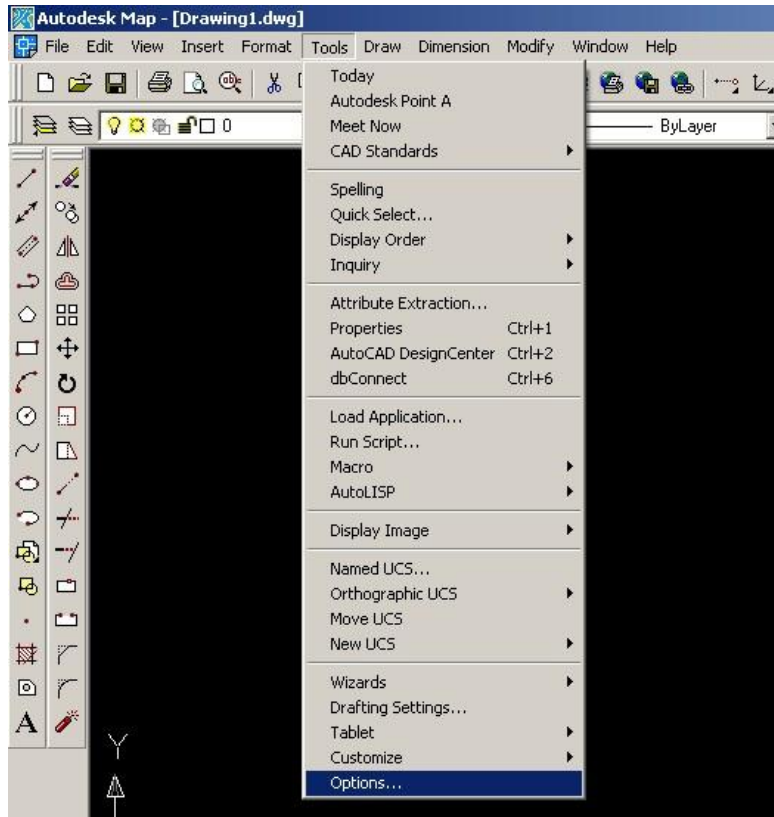
- 1) izvēlņu josla
- 2) rīku joslas
  - 2.a) standatrīku josla (standart toolbar)
  - 2.b) objektu parametru josla (object properties)
  - 2.c) zīmēšanas rīku josla (draw)
  - 2.d) modificēšanas (pārveidošanas) rīku josla (modify)
  - 2.e) mērrīku josla (dimension)
- 3) modeļa un lapu logu (layout) pārslēgšana
- 4) komandrinda
- 5) koordināšu attēlošanas josla
- 6) režīmu pogas



## Rīku joslu ieslēgšana



## Ekrāna parametru maiņa (Options)



Failu parametri (files)

Displeja parametri (krāsas, kursori utt.) (display)

Failu atvēršana saglabāšana (open and save)

Izdrukas parametri (plotting)

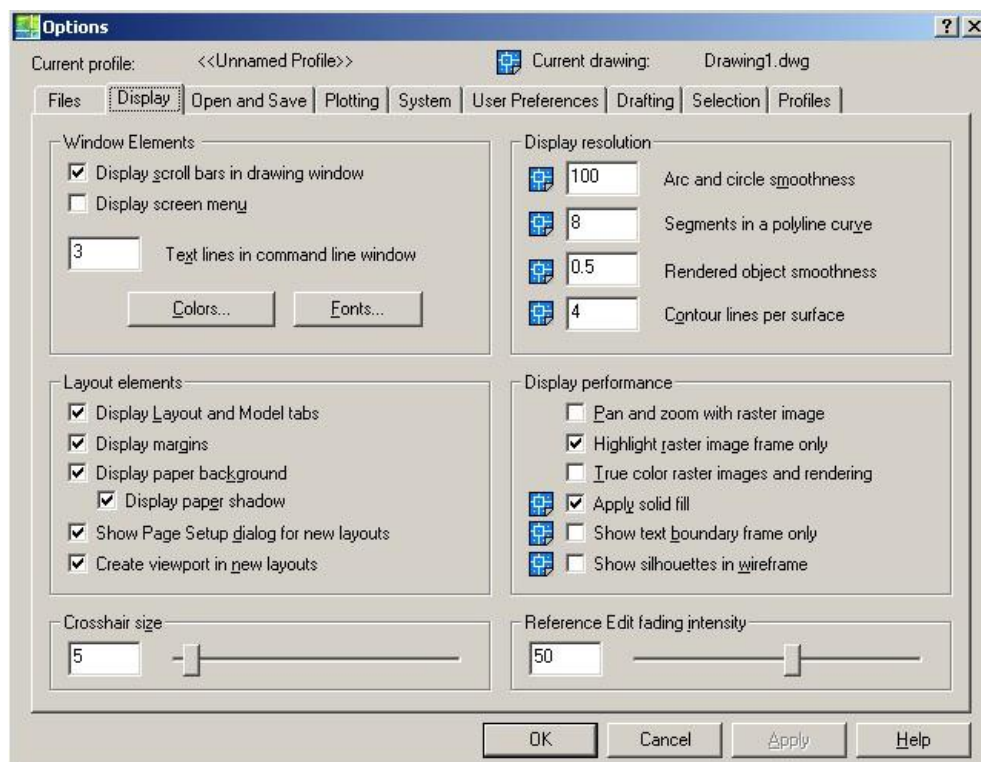
Sistēmas parametri (system)

Lietotāja izvēles (user preferences)

Rasēšanas parametri (drafting)

Iezīmēšanas parametri (selection)

Lietotāja profila izvēle (profiles)



## AutoCAD režīmi

Režīmus var ieslēgt un izslēgt ar peli vai sekojošu taustiņu palīdzību:

SNAP – F9

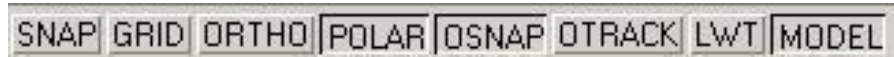
GRID – F7

ORTHO – F8

POLAR – F10

OTRACK – F3

LWT – F11



SNAP – solis, ar kādu pārvietošanas kursoru pa modeļa logu

GRID – rasēšanas tīkls, lieto kopā ar soli (snap)

ORTHO – ļauj rasēt objektus tikai horizontāli vai vertikāli (piem. līnijas)

POLAR – objekta rasēšanas laikā piesaista kursoru ik pēc noteikta leņķa. Piem. 0°, 45°, 90° utt.

OSNAP – rasēšanas laikā piesaista kursoru pie jebkura objekta noteiktiem raksturīgiem punktiem

OTRACK – objektu piesaistes (osnap) sekošana. Lieto, lai atrastu līnijas, kas iet caur objekta raksturīgajiem punktiem

LWT – attēlo objektu reālo līniju biezumu modeļa logā

MODEL/PAPER – pārslēdz lapas un modeļa režīmus. Lieto pie lapu loga (layout) noformēšanas