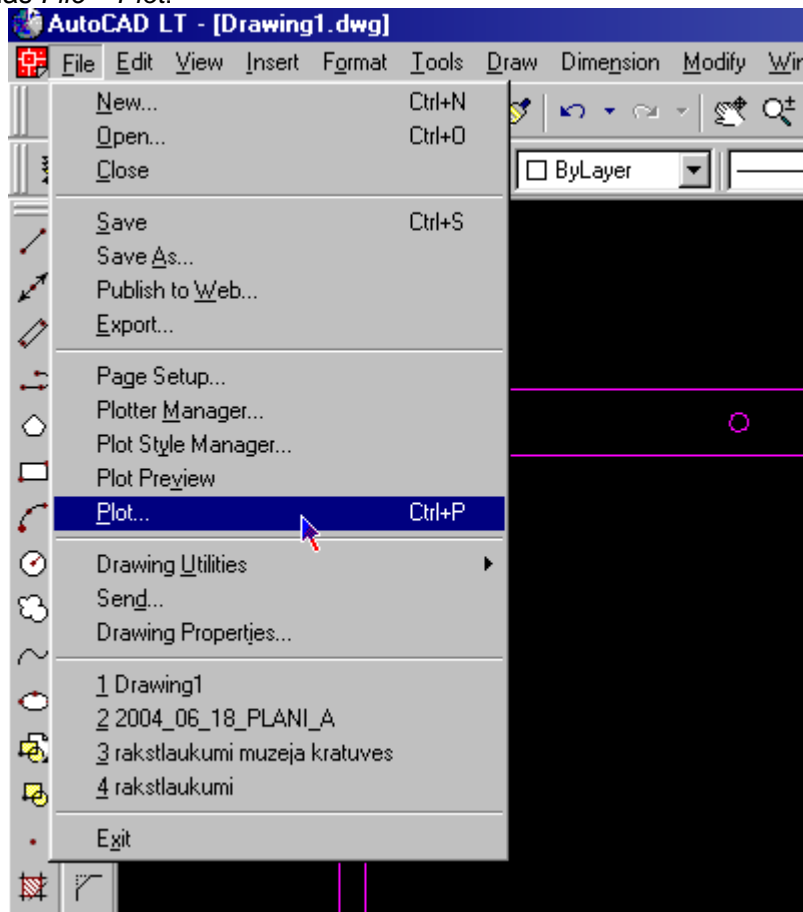
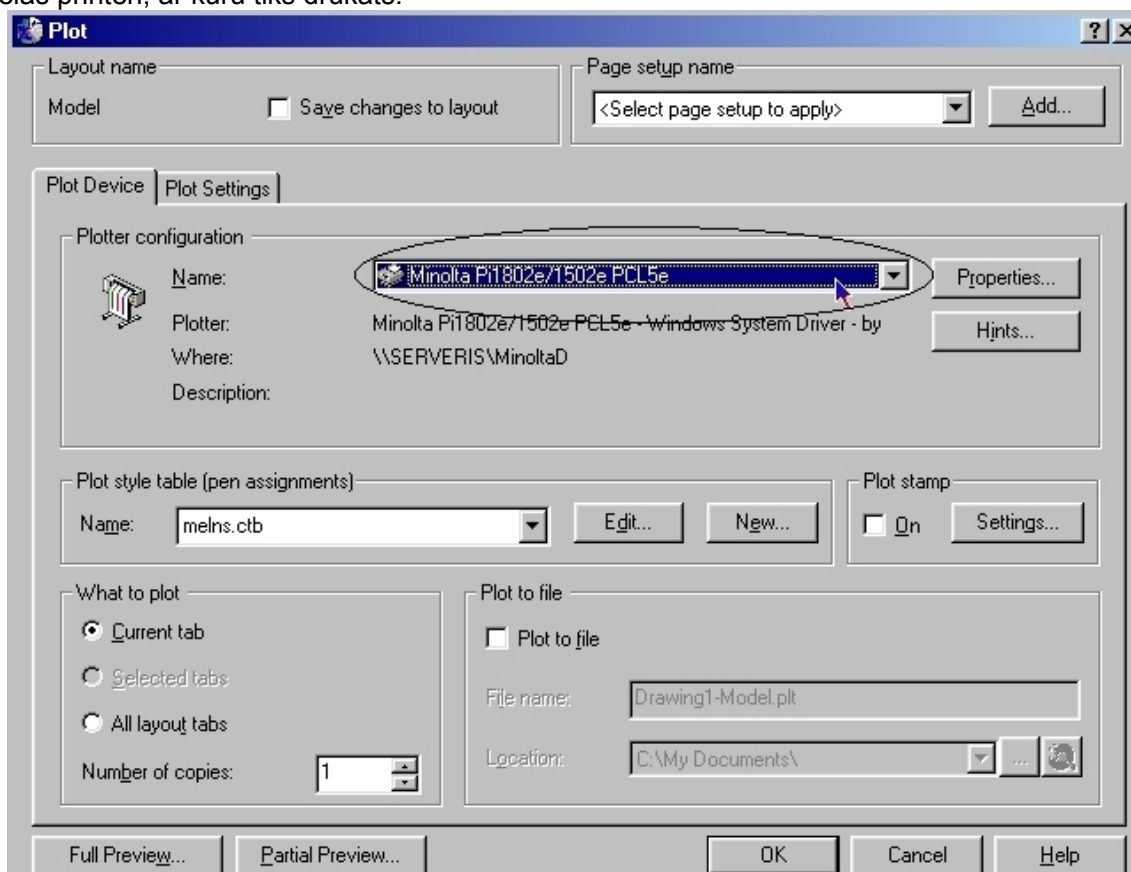


## Drukāšana no Model

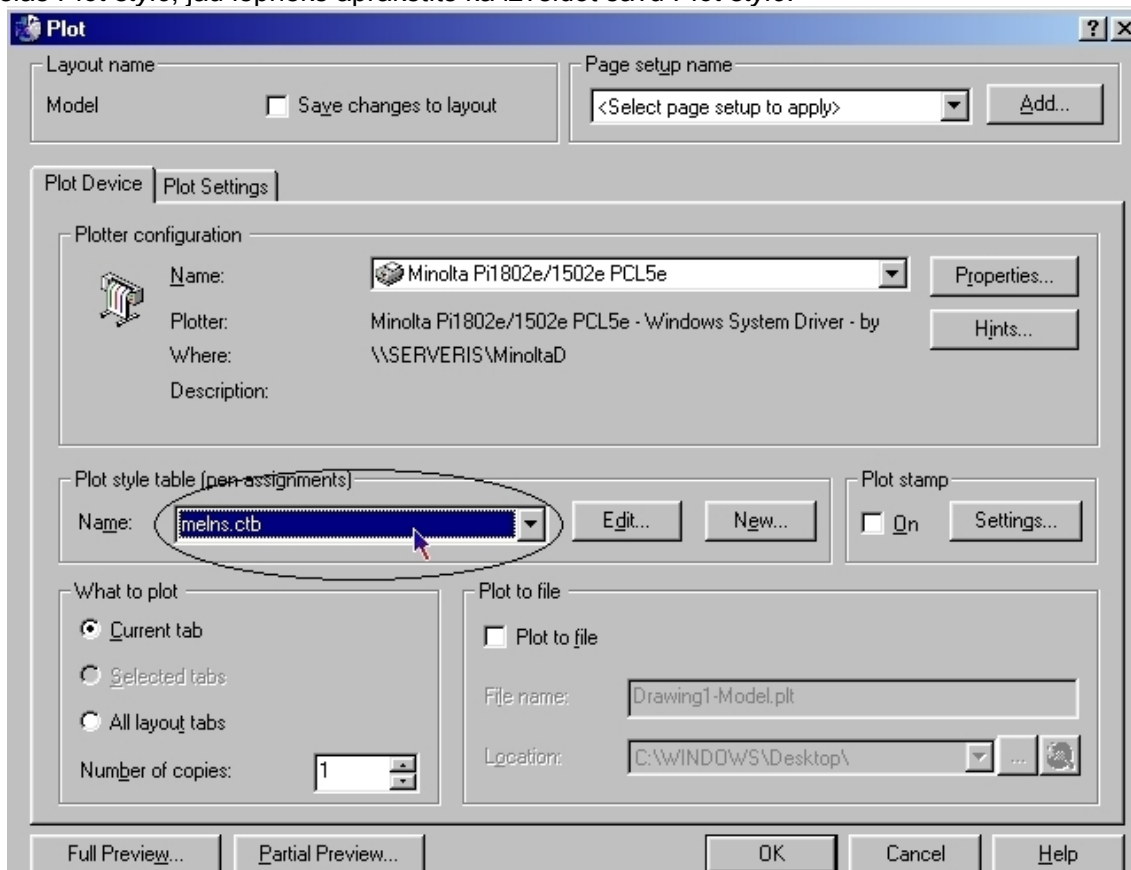
1. No izvēlnes izvēlas *File – Plot*.



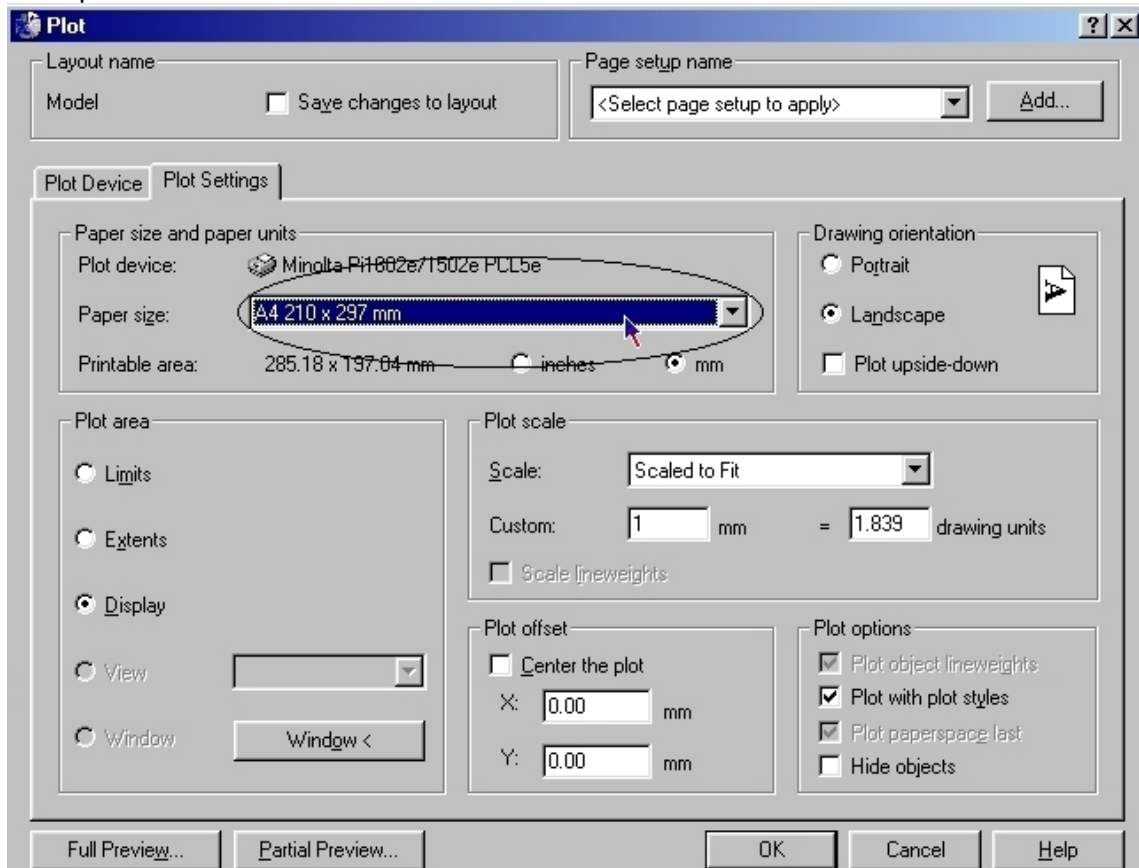
2. Izvēlas printeri, ar kuru tiks drukāts:



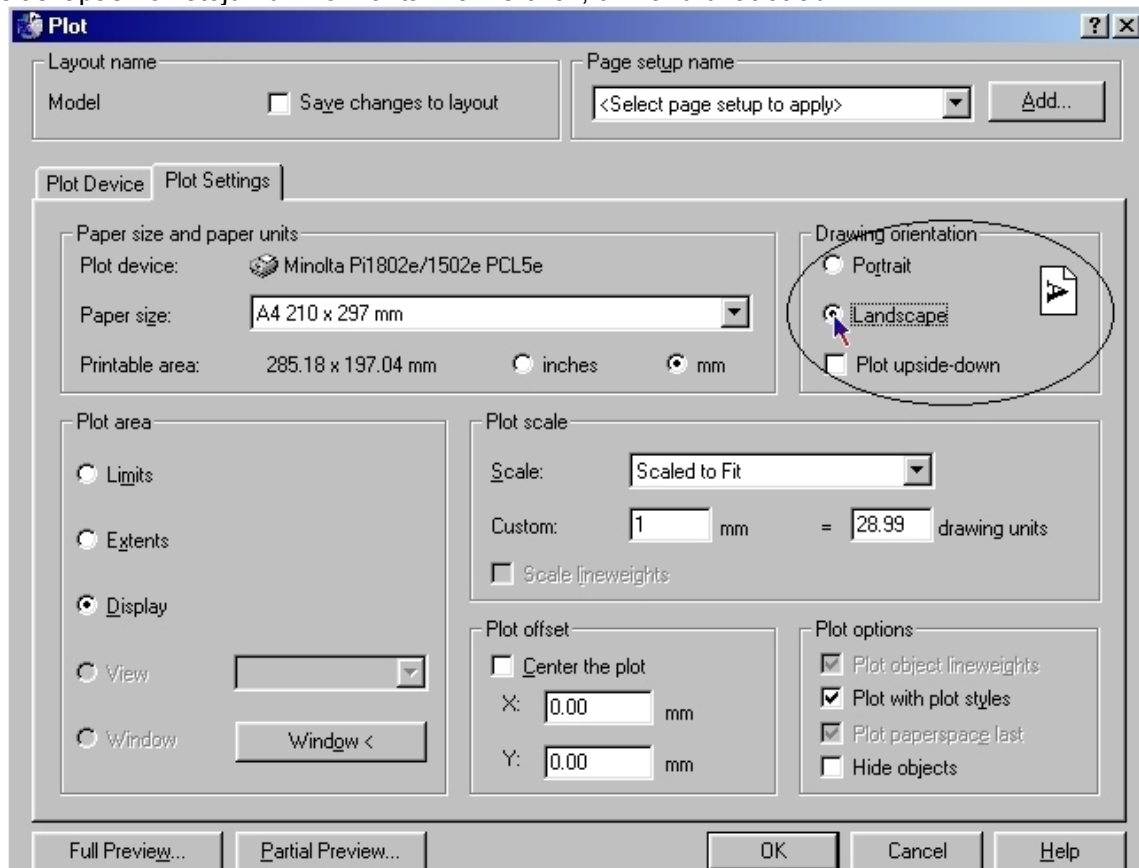
3. Izvēlas *Plot style*, jau iepriekš aprakstīts kā izveidot savu *Plot style*:



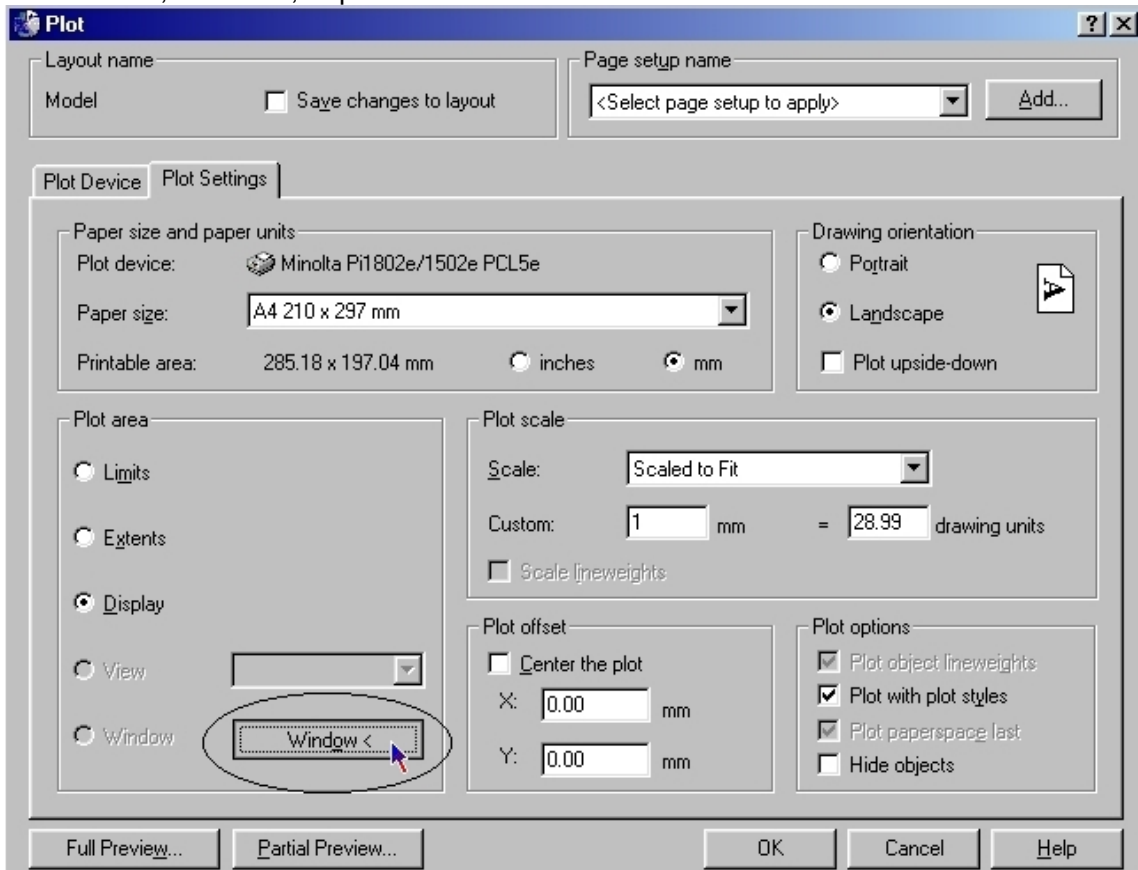
4. Izvēlas lapas izmērus:

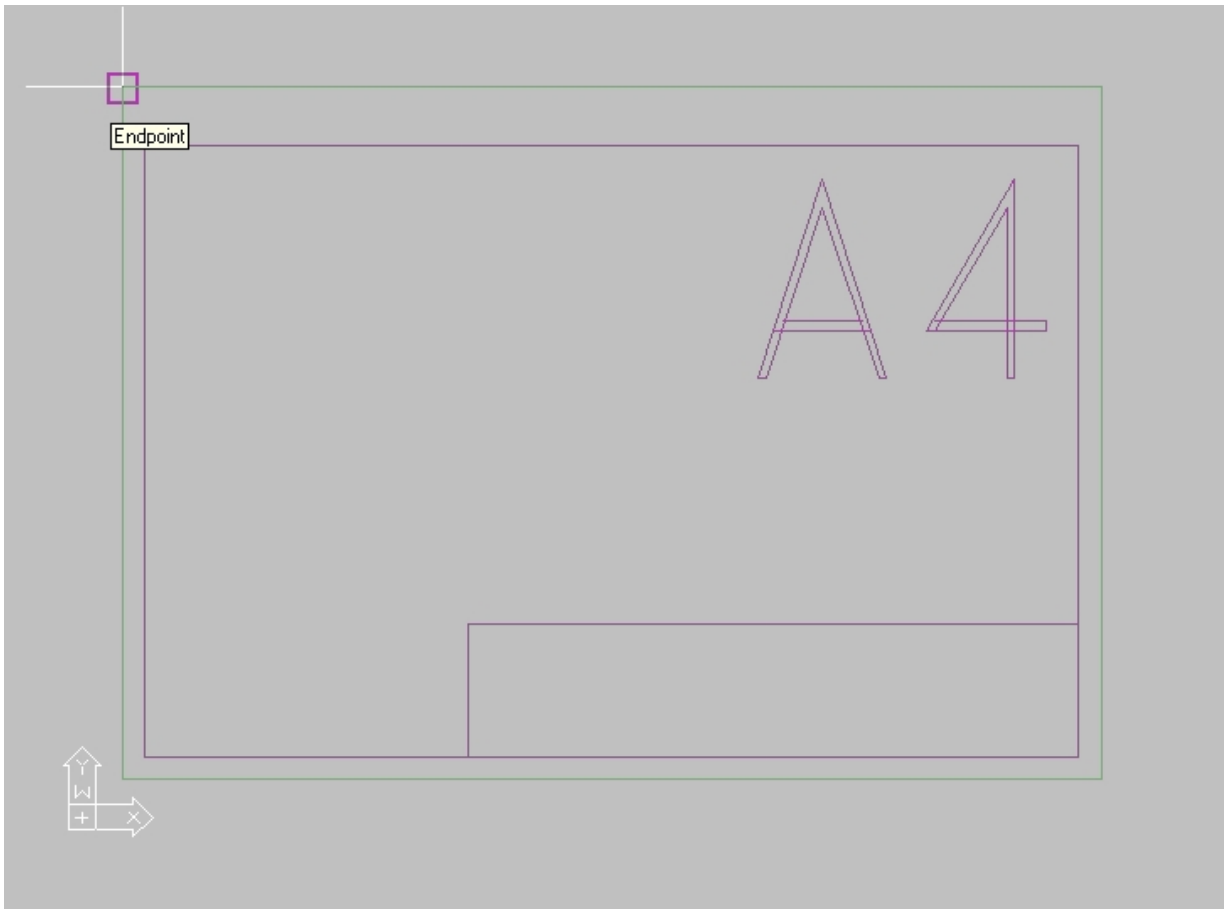


5. Izvēlas lapas novietojumu - horizontāli vai vertikāli, un vai drukāt otrādi:

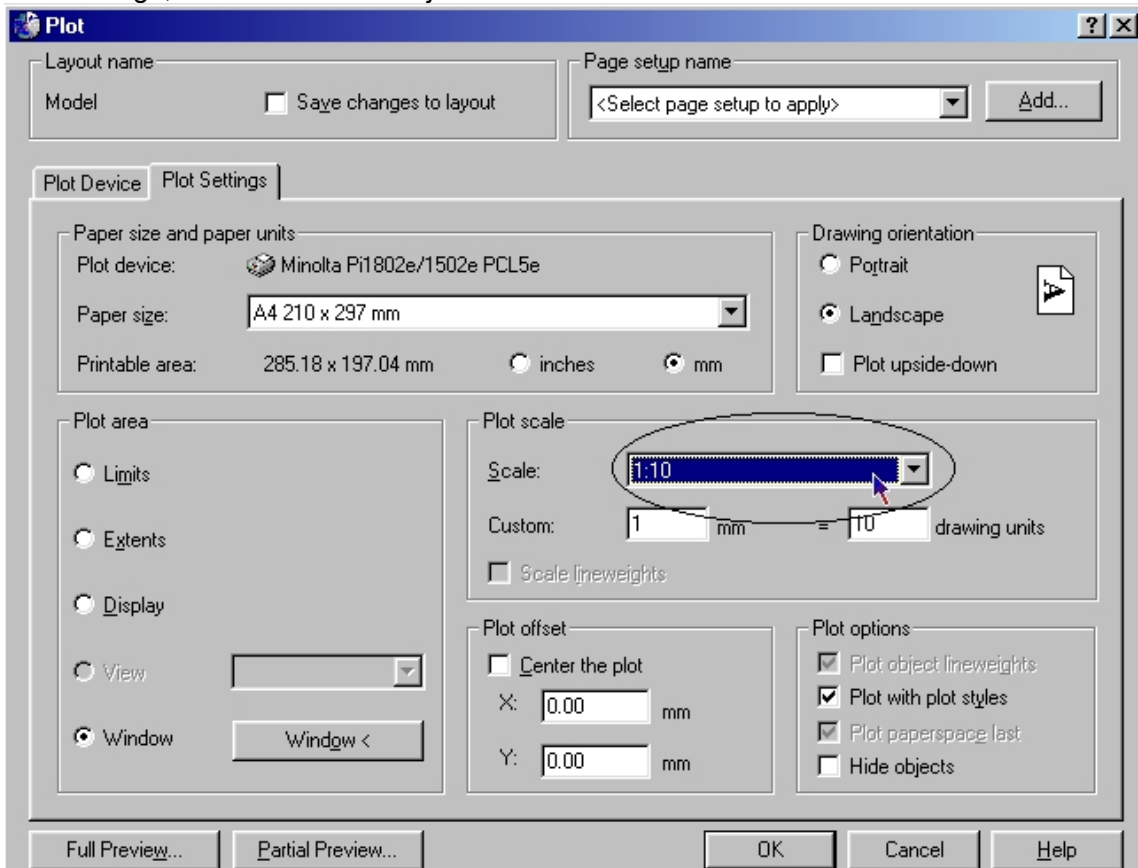


6. Izvēlas laukumu, ko drukāt, ar peli velkot no viena stūra uz otru:

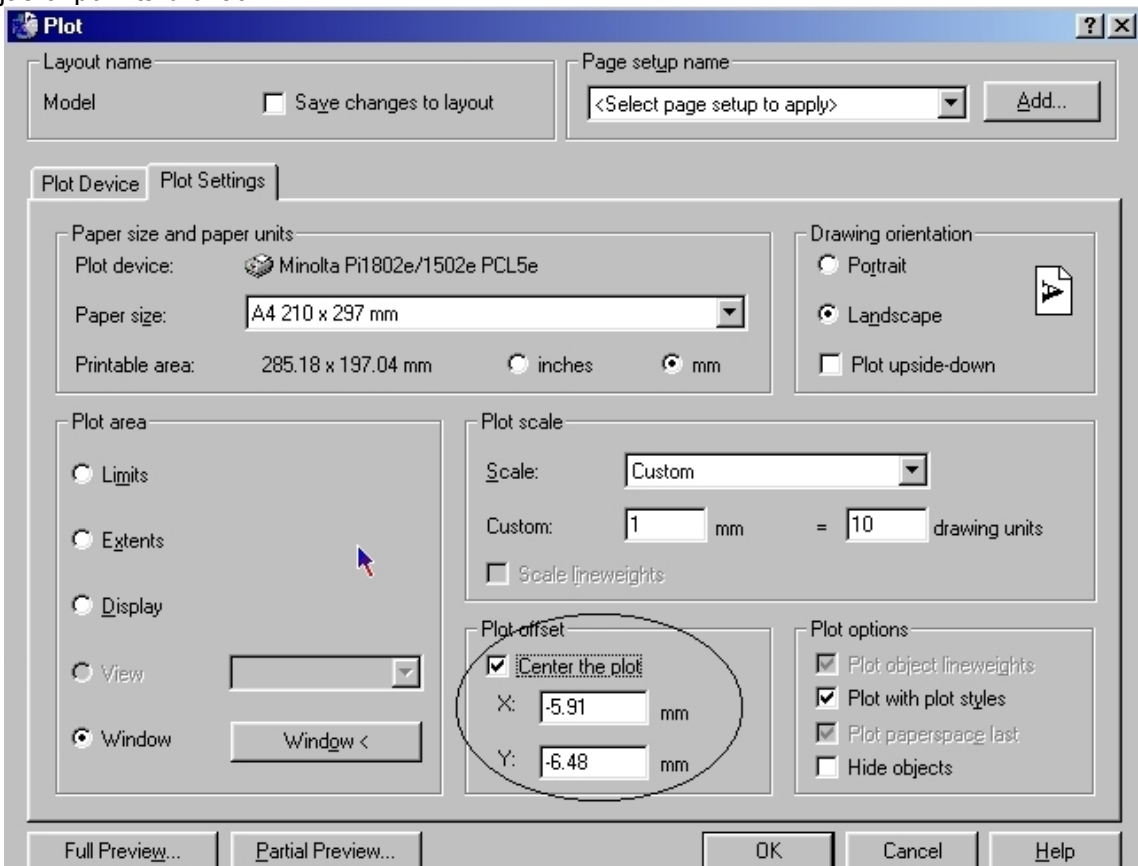




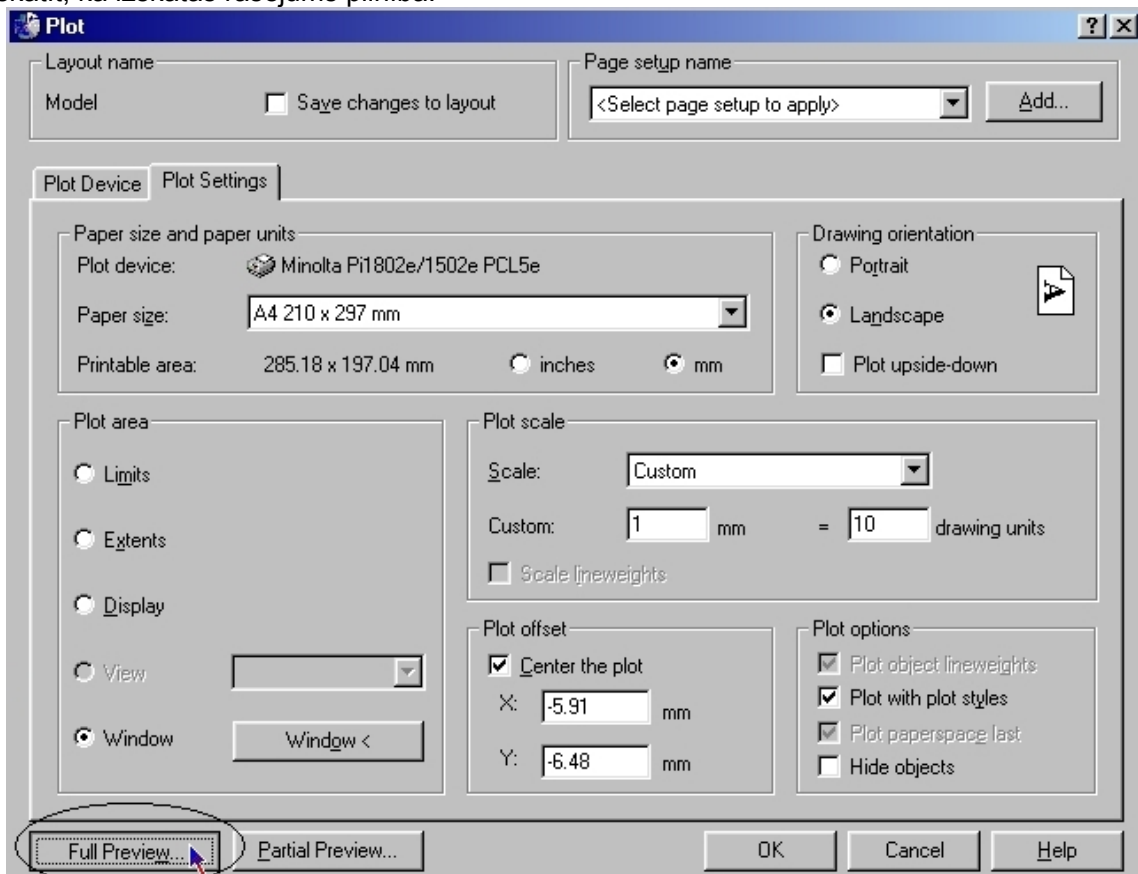
7. Uzstāda mērogu, ar kādu drukās rasējumu:



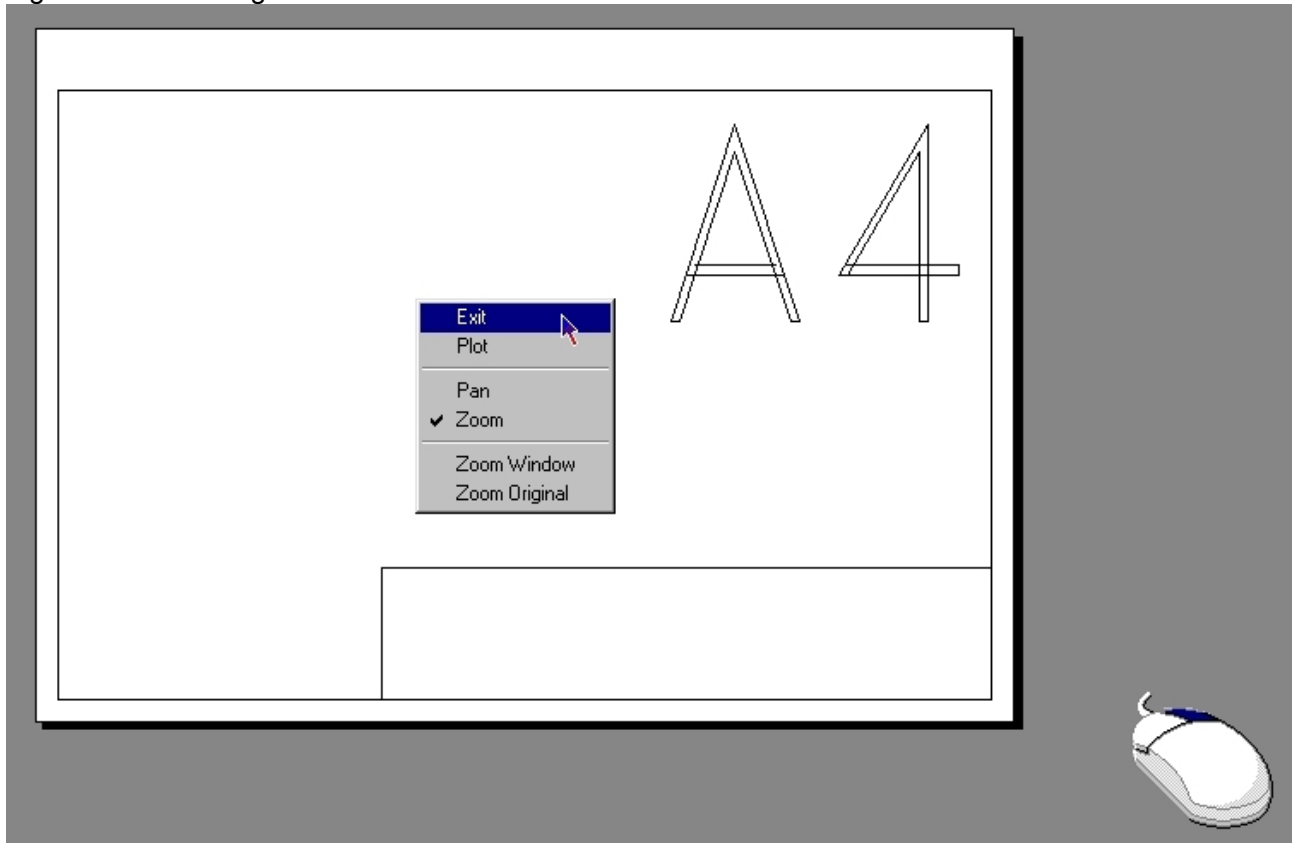
8. Tā kā paraugā izvēlētais rāmītis atbilst A4 formātam, tad izvēlas ievietot centrā laukumu, kuru izvēlējās 6. punktā drukāt:



9. Apskatīt, kā izskatās rasējums pilnībā:



10. Ja rasējums neatbilst Jūsu izvēlētajām prasībām, spiežot peles labo taustiņu izvēlas *exit*, lai atgrieztos uz *Plot* logu un izmainītu kādu lielumu.



11. Ja rasējums atbilst Jūsu izvēlētajām prasībām, spiežot peles labo taustiņu izvēlas *plot*, lai izdrukātu rasējumu.

