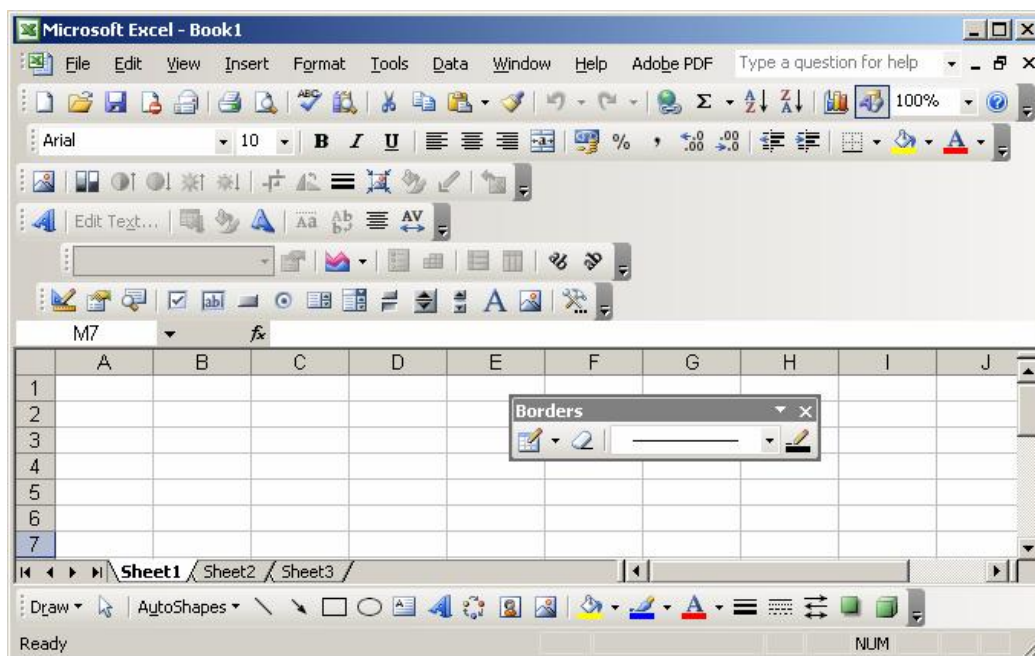
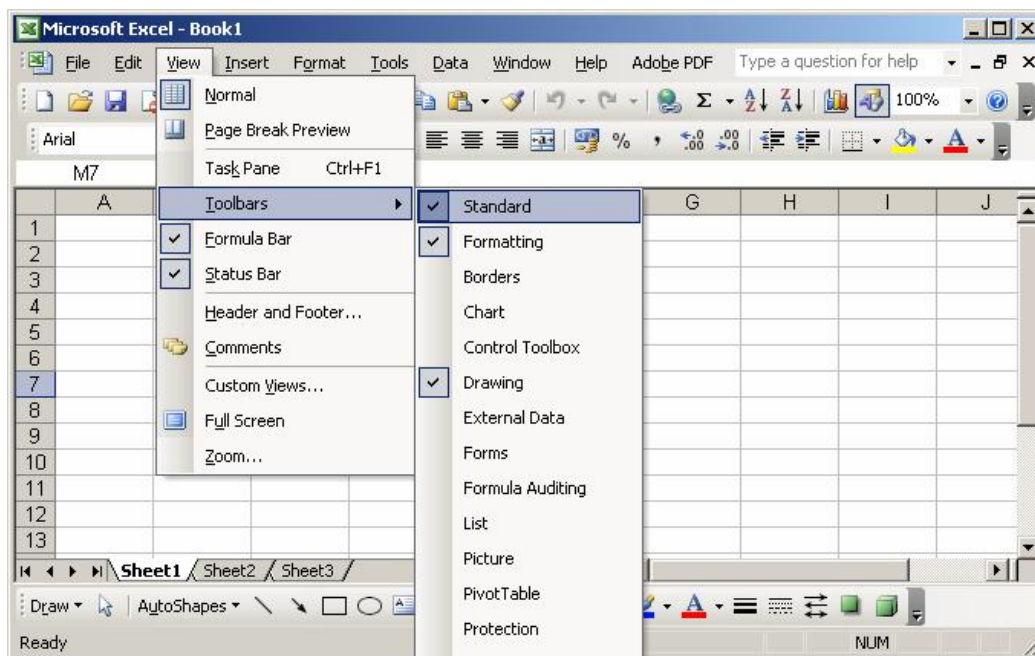
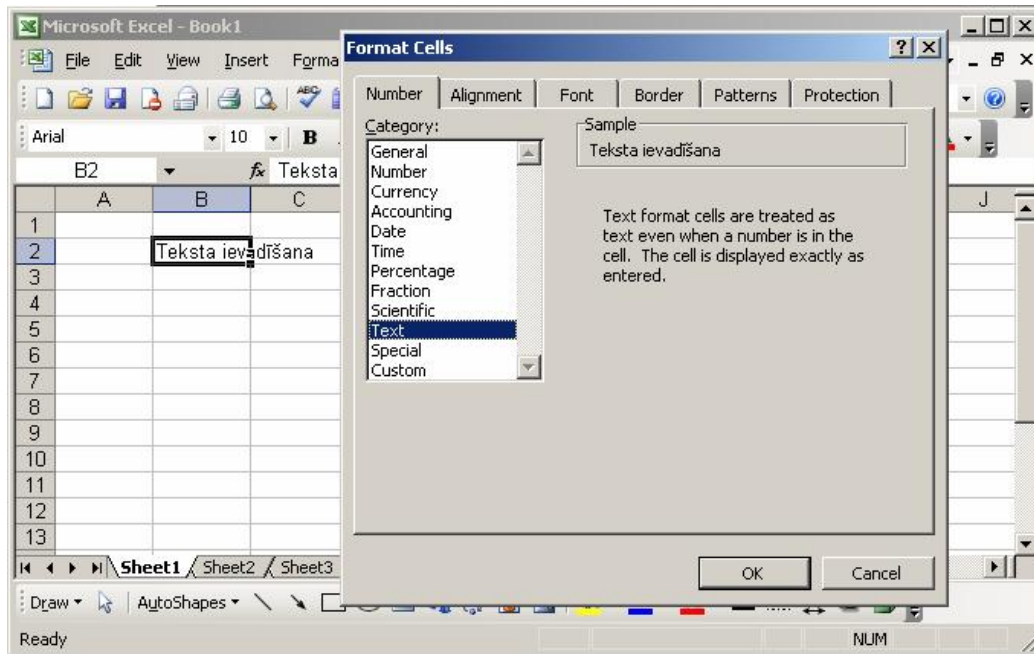


Rīkjoslu uzstādīšana: View-Toolbars-...

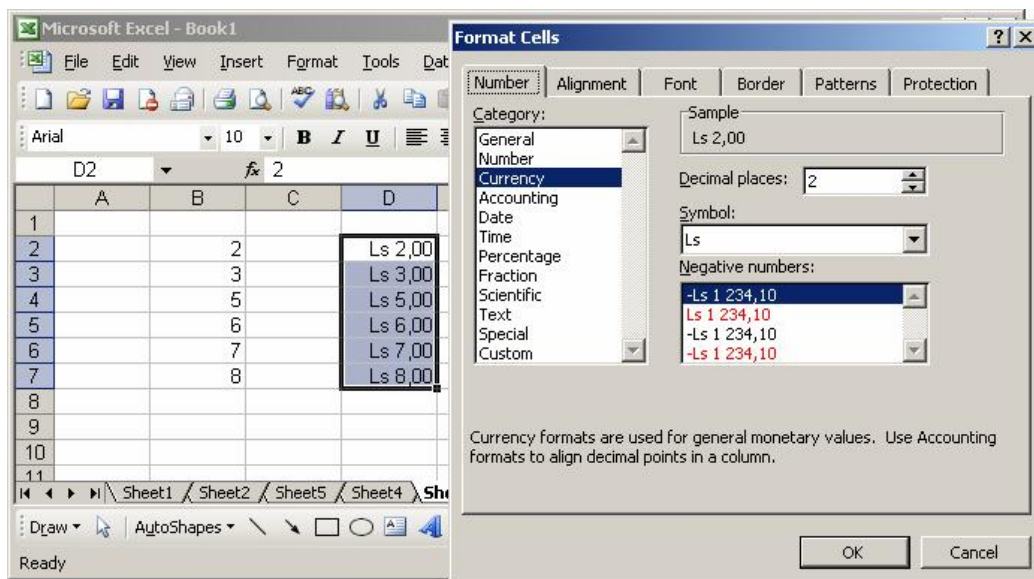


Šūnas satura noformēšana: Format-Cells

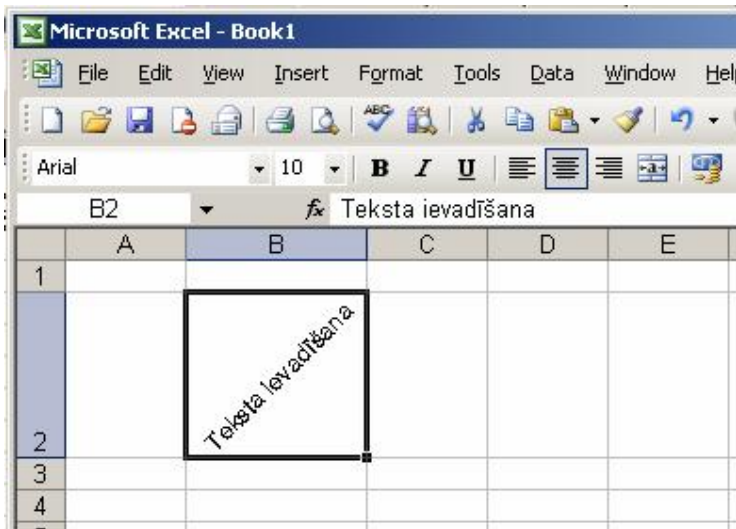
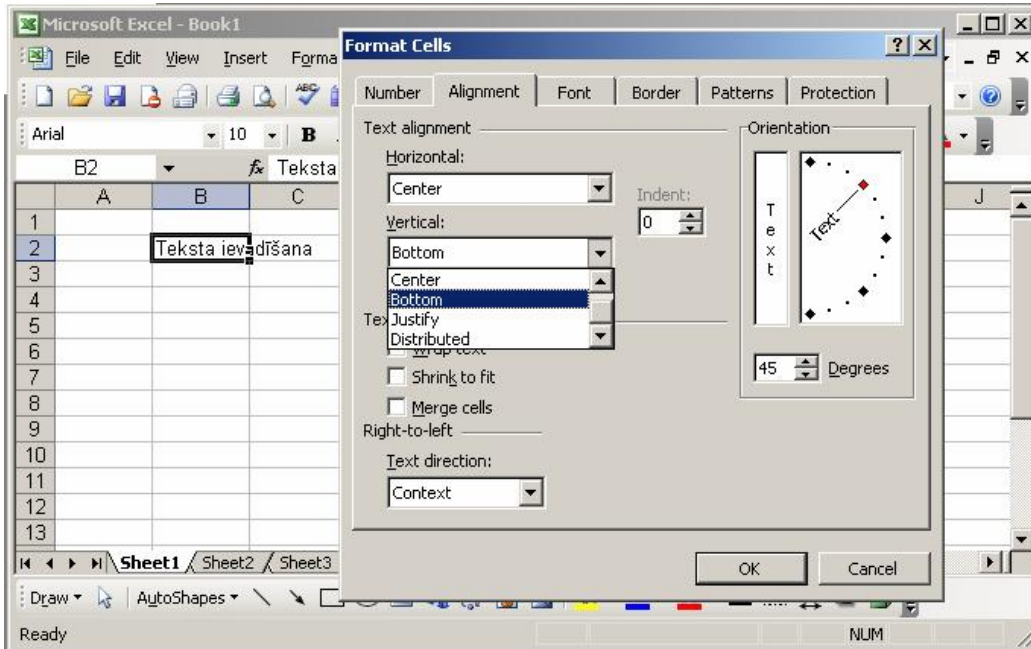
Number- šūnas datu veids (Vispārīgs, Skaitlis, Naudas vienība, Teksts utt.)



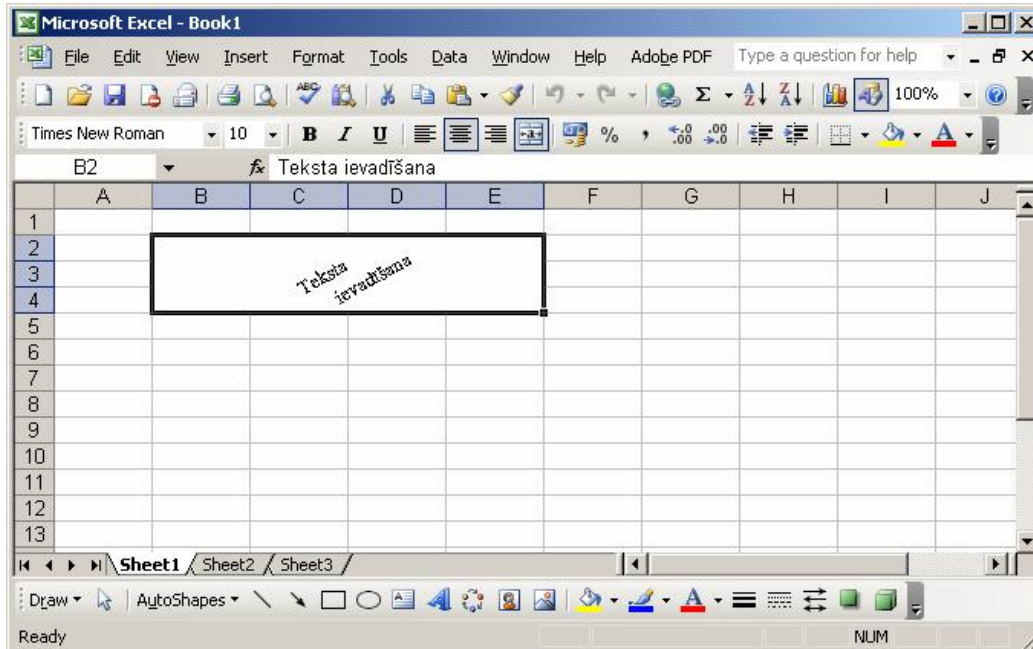
Currency- naudas vienība



Alignment: ieraksta novietojums šūnā (centrēts, retināts, sagriezts)

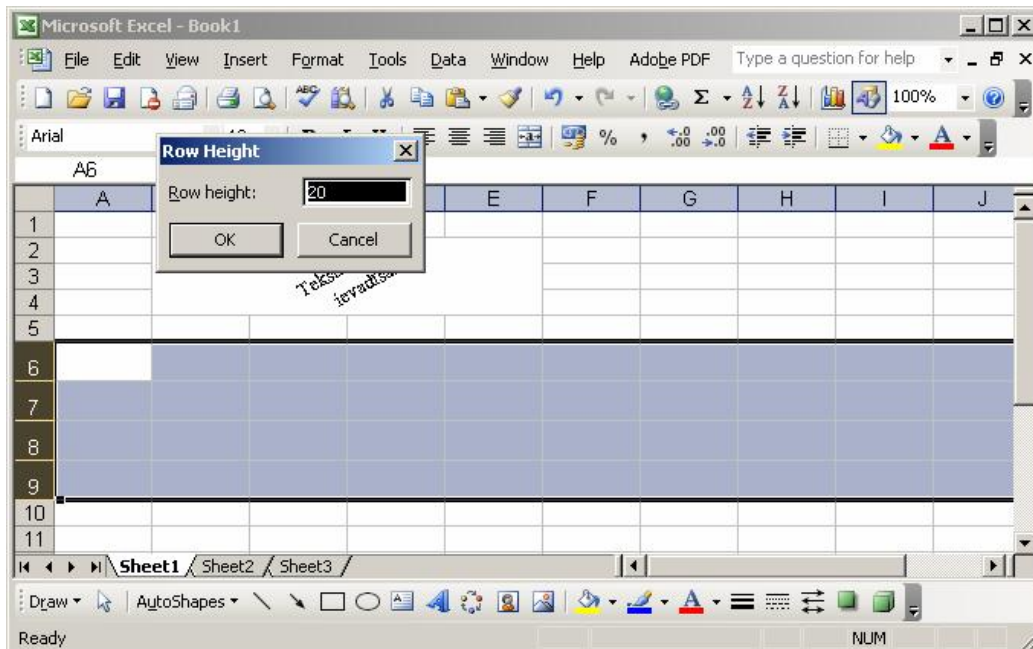


Šūnu apvienošana: Format- Cells- Alignment- Merge cells

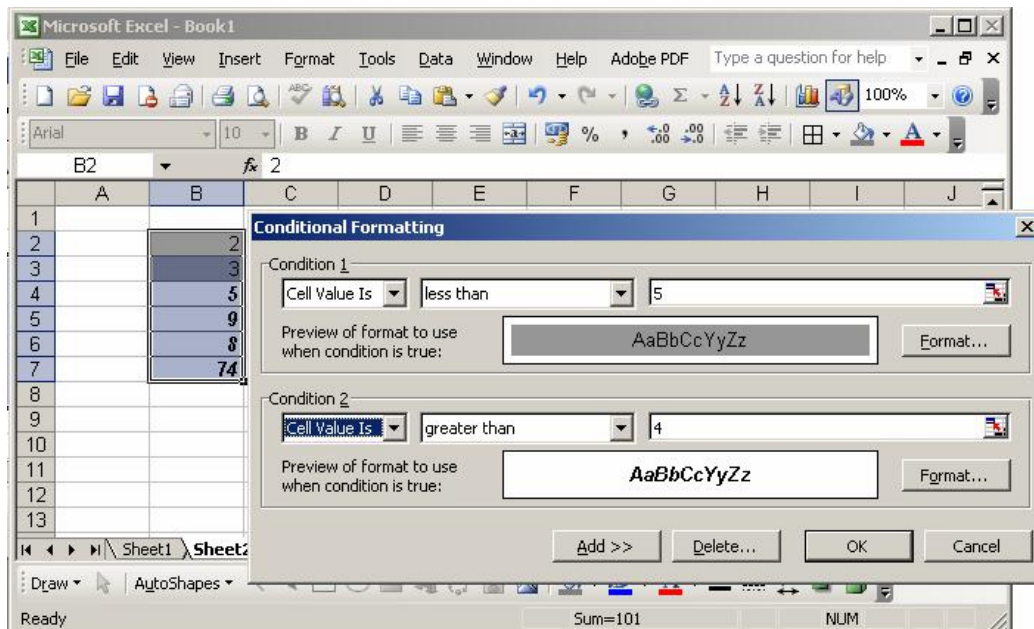


Font: Burtu stila noformēšana
Border: šūnas līniju noformēšana
Patterns: šūnas iekrāsošana
Protection: šūnas ieraksta aizsardzība

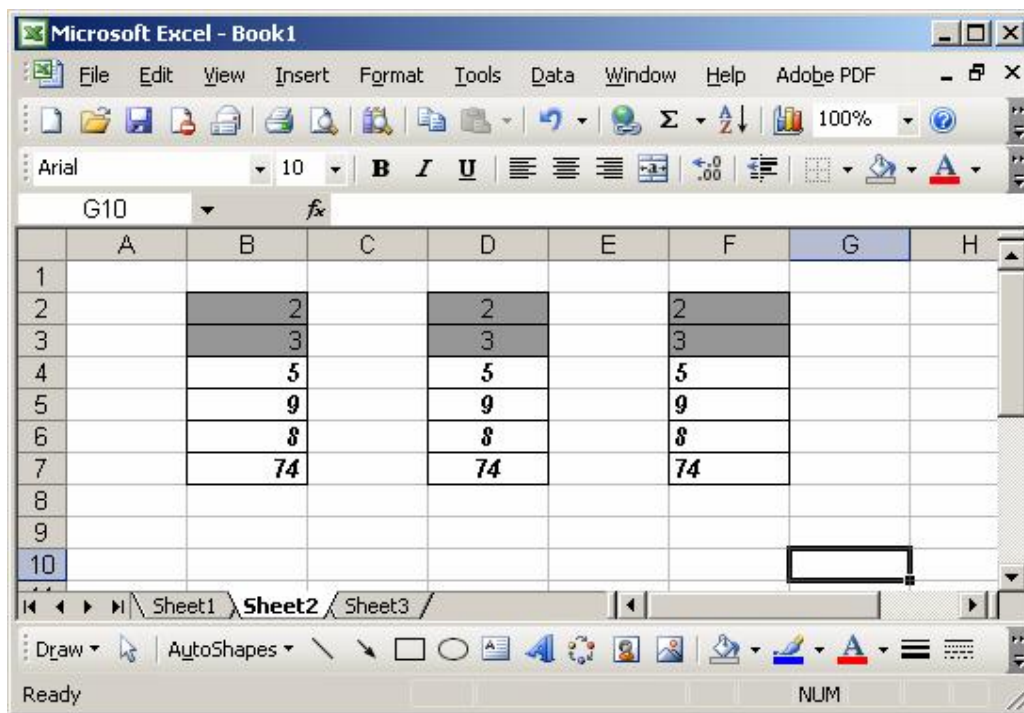
Rindu augstuma un kolonnu platuma uzstādīšana: Format- Row/Column-Height



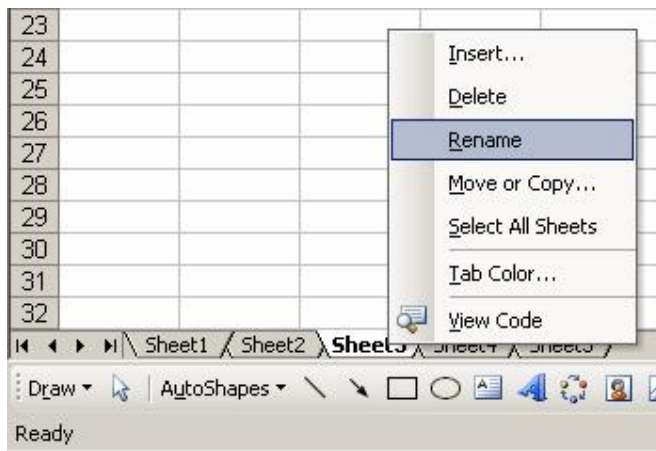
Nosacījuma noformēšana: Format- Conditional formatting



Šūnas ierakstu kopēšana, griešana: Edit- Copy/Cut
Ielīmēšana: Edit- Paste

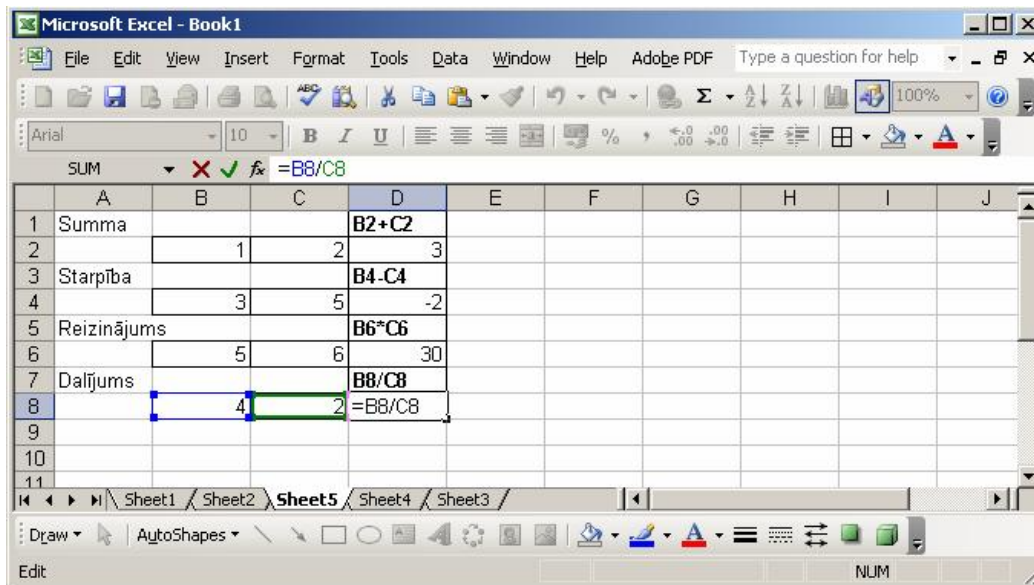


Darba lapas pārsaukšana: Format- Sheet- Rename



Elementāri aprēķini un funkcijas

Komandas rindā raksta formulu, kas satur šūnu adreses un darbības zīmes
„=B8/C8”



Elementāru funkciju lietošana: Insert- Function

SUM- summa

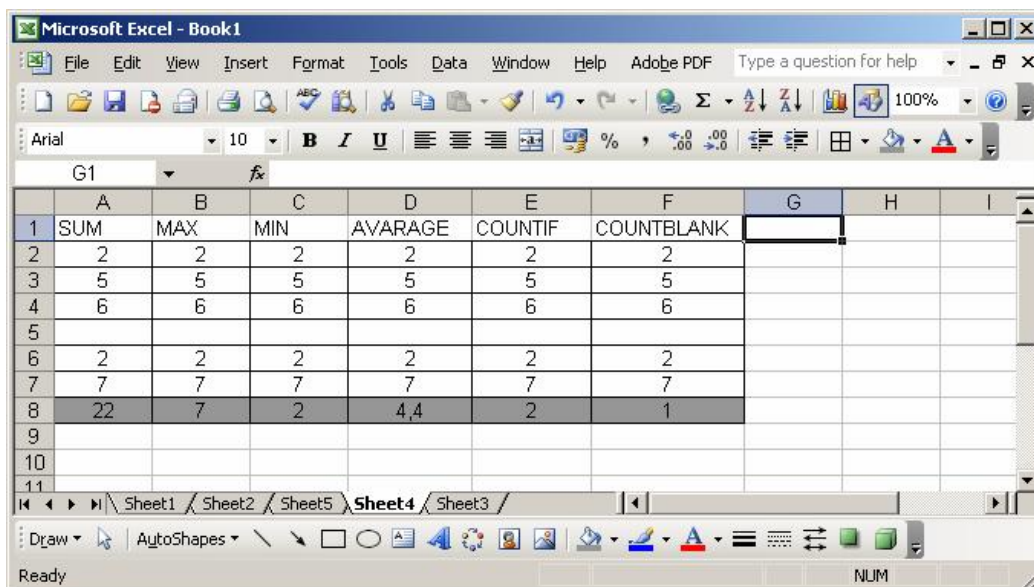
MAX- lielākā vērtība

MIN- mazākā vērtība

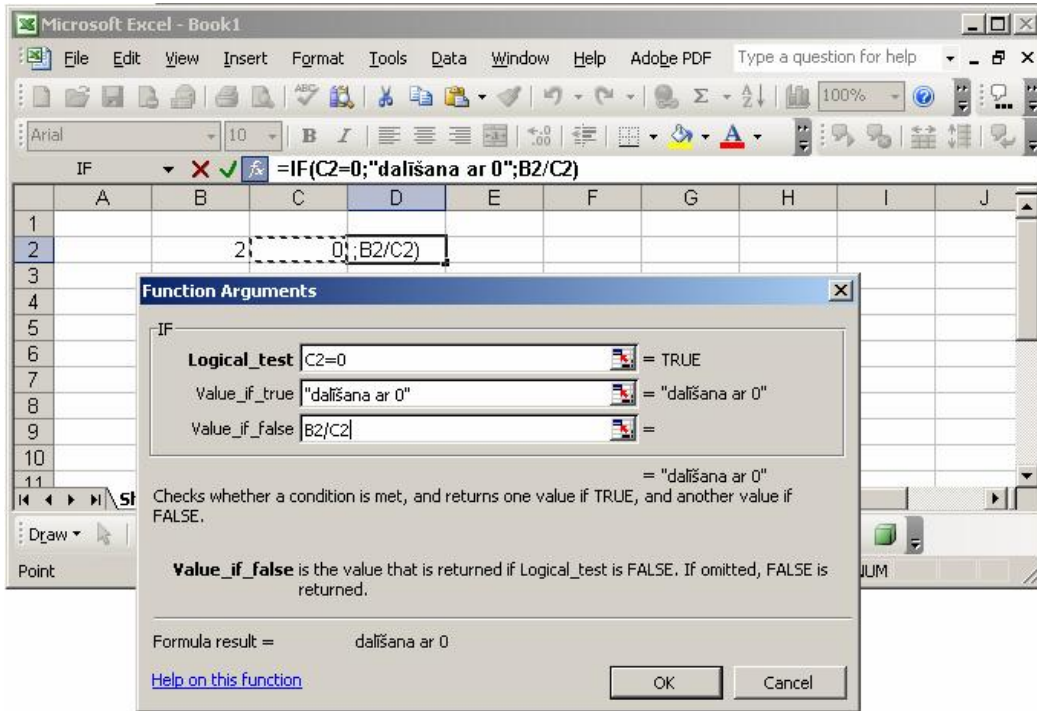
AVERAGE Vidējā vērtība

COUNTIF- skaitīšana pēc nosacījuma

COUNTBLANK- tukšo šūnu saskaitīšana

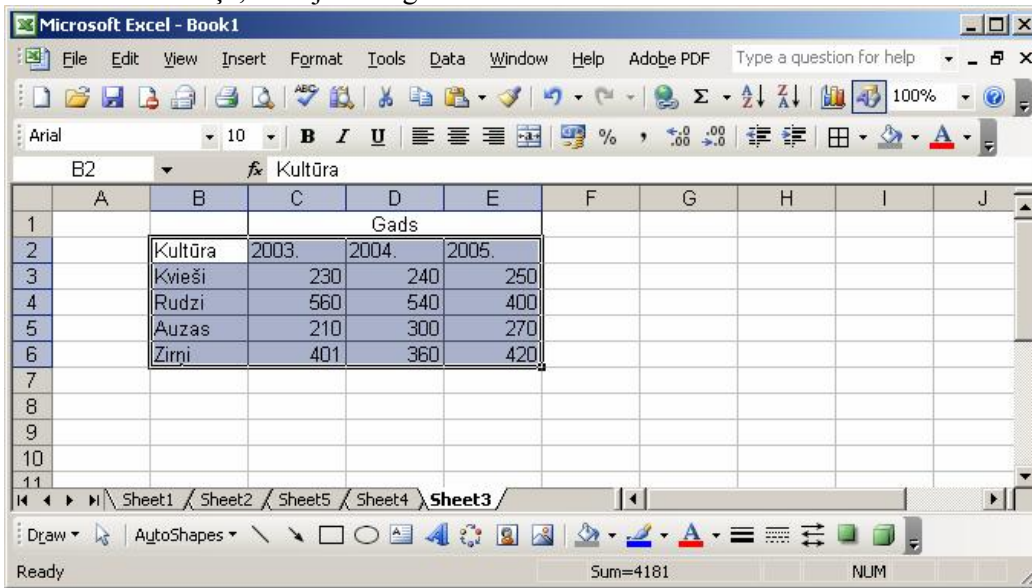


Funkcijas IF lietošana



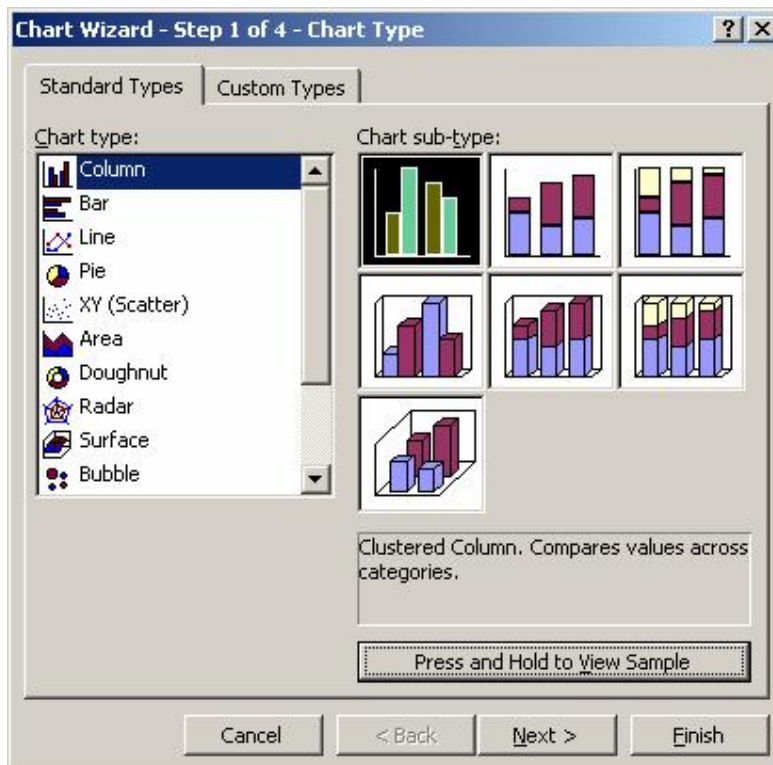
Grafika ievietošana

Iezīmē tabulas daļu, kura jāatēlo grafiski

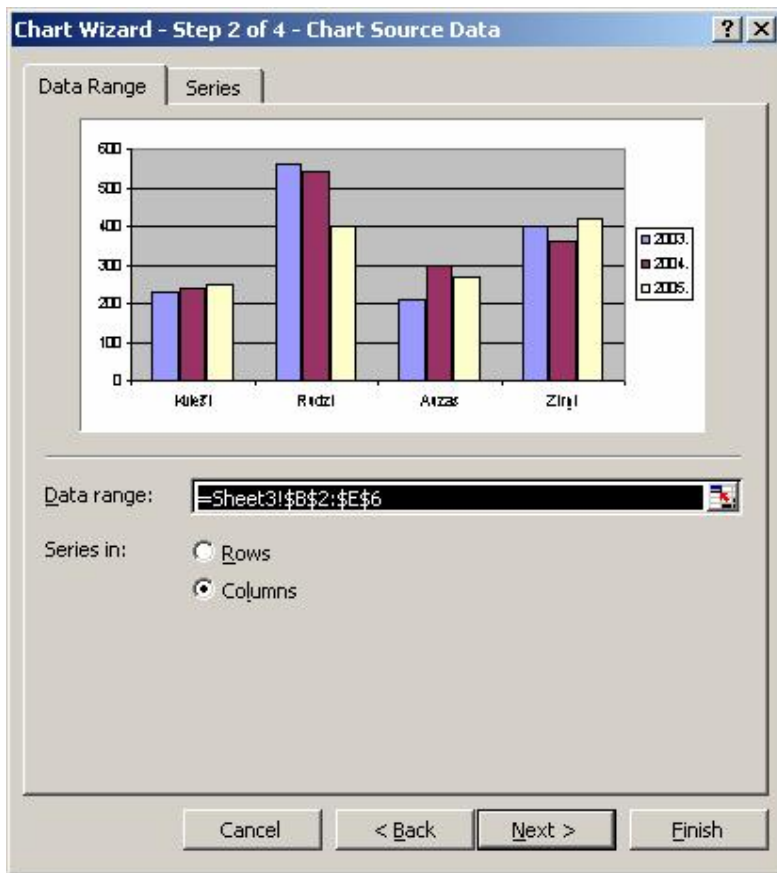


Insert- Chart

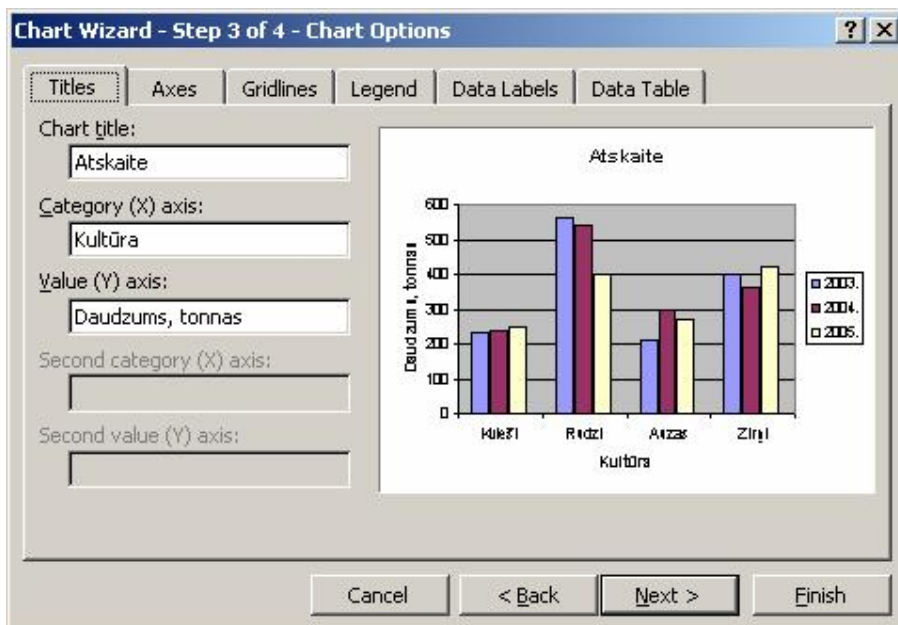
Solis 1 no 4, izvēlas grafika tipu



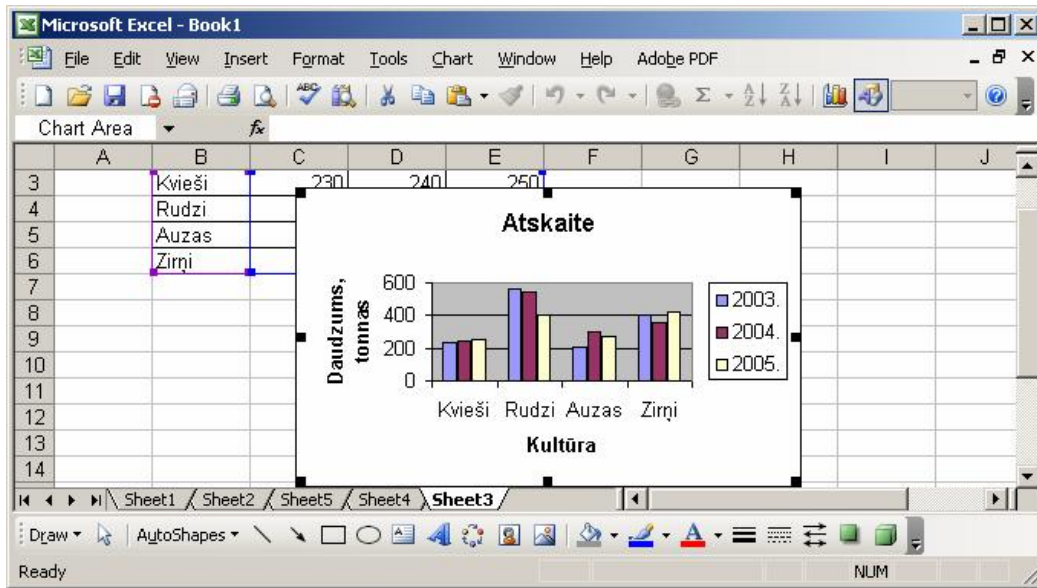
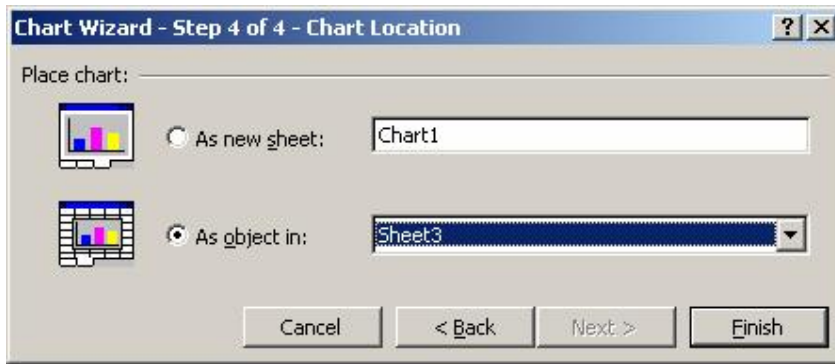
Solis 2 no 4, nosaka šūnas, pēc kurām veidos grafiku



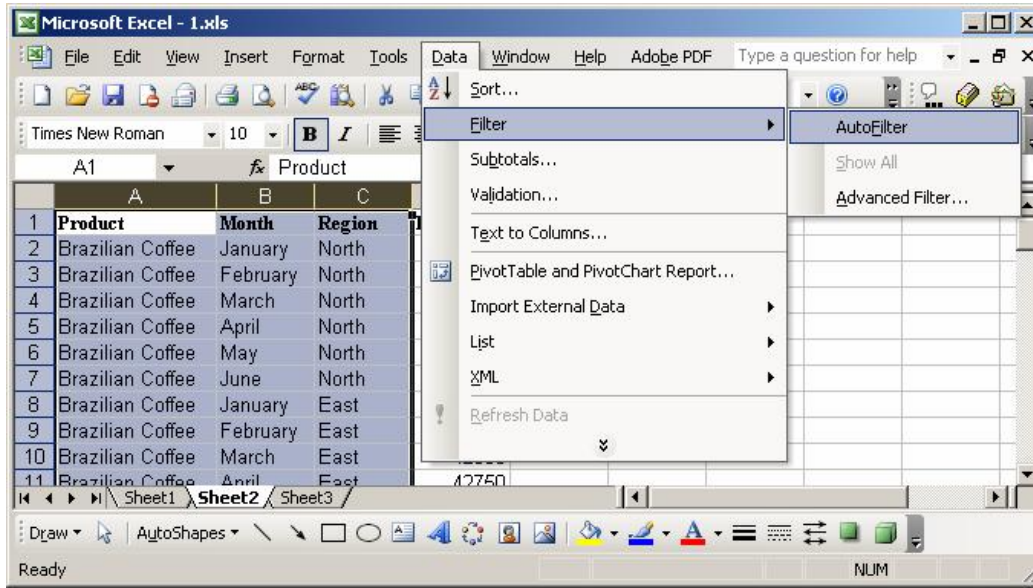
Solis 3 no 4, noformē grafika izskatu, nosaukumu, X un Y asu nosaukumus, leģendu.



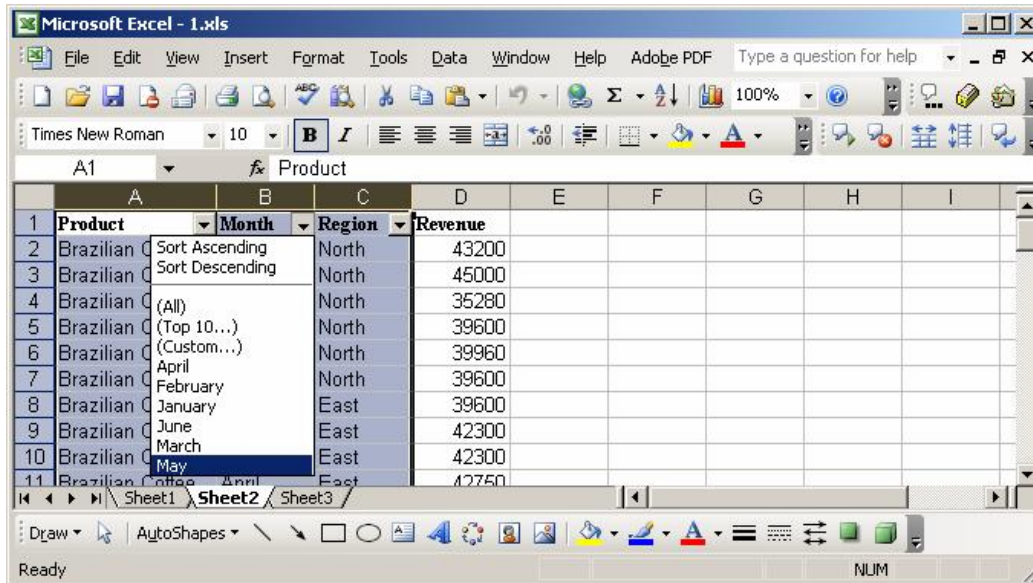
Solis 4 no 4, norāda, kur tiks novietots grafiks (jaunā darba lapā vai iepriekš izveidotā)



Datu filtrēšana: Data- Filter- AutoFilter



Izvēlētajām kolonnām aktivizējas izvēlnes, ar kuru palīdzību uzstāda filtru.



	A	B	C	D	E	F	G	H	I
1	Product	Month	Region	Revenue					
6	Brazilian Coffee	May	North	39960					
12	Brazilian Coffee	May	East	43650					
18	Brazilian Coffee	May	South	43650					
24	Brazilian Coffee	May	West	42000					
30	Turkish Coffee	May	North	36400					
36	Turkish Coffee	May	East	25400					
42	Turkish Coffee	May	South	25400					
48	Turkish Coffee	May	West	24000					
54	French Coffee	May	North	46900					
60	French Coffee	May	East	51300					

Dokumenta aizsardzība: Tools- Protection
Iespēja uzstādīt paroli, lai dokumentu atvērtu, vai rediģētu.

Šablonu veidošana: File- Save As.. – Save as type: Template (*.xlt)